



©SGB&H

暖房中もときどき“換気”

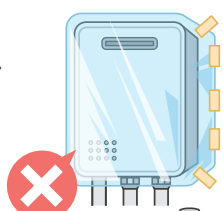
閉め切ったお部屋でガスファンヒーターやガストーブなどの暖房機器を使い続けていると、新鮮な空気が不足し、**不完全燃焼の原因**となります。安全にお使いいただくために、**1時間に1~2回程度を目安**に窓を開けるなどして換気をしましょう。



建物外壁の補修や塗装工事中のお客さまへお願い

工事期間中は、ガス機器の使用にご注意ください。

給排気筒(煙突)・給排気口・給湯器本体を**ビニール等で覆ったままガス機器を使用すると大変危険です。**



●ガス機器が不完全燃焼を起こし、**一酸化炭素(CO)中毒**になるおそれがあります。

●ガス機器が**異常着火**を起こし、故障や火災の原因となる場合があります。



※ガス機器を使用する際は、ビニール等で覆われていないことを確認してください。

腐食・地震に強いガス管への取り替えをおすすめします。

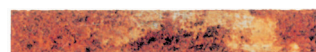
白ガス管の腐食状況(例)

腐食が進むとガス漏れを起こす可能性があります。

ポリエチレン管

腐食や地震に強いガス管です。

交換!



お客さまの敷地内にあるガス管のお取り替えは、お客さまのご負担となります。お取り替え工事に関するご相談は、工事サービス課までお問い合わせください。

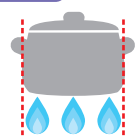
ガスの節約につながる省エネ方法

ガスコンロの炎は**鍋底から**はみ出さないようにする

ガスの使用量 **-1.2%**

はみ出た炎は鍋を温めないで無駄になります。

※記載の省エネ率は、各々の利用状況により異なります。(出典:日本ガス協会)



給湯器の凍結にご注意ください!

冬期間の凍結トラブルを防ぎ、快適に給湯器をお使いいただくための予防方法をご紹介します。

1. 電気ヒーターの通電確認

給水・給湯配管に巻いてある電気ヒーターの電源プラグが、確実に差し込んであるか確認をしてください。

2. 保温材の劣化確認

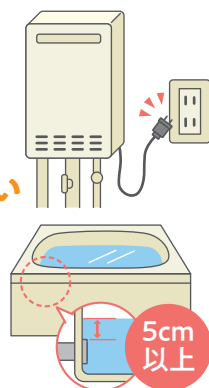
給水・給湯配管に巻いてある保温材が、しっかり巻かれているか、劣化して剥がれていないか確認をしてください。

3. 給湯器の電源プラグを抜かない

温度が下がると給湯器内の凍結予防ヒーターが作動しますので、抜かないでください。

4. 浴槽のお湯は捨てない

追い焚き機能付きの給湯器は、ポンプが自動的に浴槽の水を循環させ凍結を防ぎます。



5. 大寒波の時は給湯器の水抜きをする

取扱説明書の手順に沿って給湯器や給水配管の水抜きを行ってください。

ガス料金のお支払いは口座振替が便利!

口座振替とは、ガス料金をお客さまの指定口座から、毎月自動的にお支払いいただく方法です。支払い忘れがなくなり、窓口や金融機関に向く手間が省けます。申込書はガス局ホームページまたは電話にてお取り寄せください。

申込書
取り寄せ手続きは
こちらから



おトクな料金プランあります! [ガス局 料金プラン](#) [検索](#)

ガス局へのお問い合わせはお客さまセンターへ

総合受付

フリーアクセス(着信者払い)

TEL. **0800-800-8977**

受付時間/平日 8:30~19:00 土曜日 8:30~17:00

※平日17時以降や土曜日に受付した場合、内容によっては対応できかねる場合があります。

時間外緊急時受付

TEL. **022-256-2111**

※フリーアクセスがIP電話からつながらない場合は、時間外緊急時受付へお電話ください。

引越専用受付

フリーアクセス(着信者払い)

TEL. **0800-800-8978**

受付時間/平日 8:30~19:00 土曜日 8:30~17:00

ガス漏れ受付専用ダイヤル

TEL. **022-292-6663**

ガス機器に関するお問い合わせはガスサロンへ

ガス局
ショールーム
ガスサロン

〒980-0021 仙台市青葉区中央2-10-24(地下鉄南北線「広瀬通駅」下車「東1」出口 徒歩1分)

TEL. **022-264-0220**

開館時間/9:30~18:30
休館日/第2・第4月曜日(12月は第2月曜日)・年末年始

仙台市ガス局ホームページ

<https://www.gas.city.sendai.jp/>



仙台市ガス局
Instagram



仙台市ガス局
Facebook



ガスくじら
LINEスタンプ



[編集・発行]



〒983-8513
仙台市宮城野区
幸町5-13-1
FAX 022-299-0937

許可なく転載、複製すること
を禁じます。
※本紙は、印刷用紙ヘリサイ
クル可能です。